


BIG DATA: A Descoberta de Padrões


Data Warehouse

An iceberg floating in the ocean. The tip of the iceberg is above the water, and the much larger base is submerged. The text "Big Data" is written in yellow on the submerged part of the iceberg.

Big Data

A cartoon illustration of two birds. One bird is on the left, looking towards the other bird on the right. A speech bubble from the bird on the right contains the text "What shall we do (with Big Data)?".

What shall we do
(with Big Data)?

A cartoon illustration of two birds. One bird is on the left, looking towards the other bird on the right. A speech bubble from the bird on the left contains the text "I don't know ... what do you want to do?".

I don't know ...
what do you
want to do?

René Descartes afirmou que equacionar a jornada de transformação de um fenômeno permitiria o conhecimento do futuro.






Em mecânica quântica, é muito comum introduzir-se a concepção de tempo com a seguinte frase: "se me lembro do passado, porque não posso me lembrar do futuro?"

Descartes deu linearidade a nosso pensamento o quê, sem qualquer sombra de dúvida, permitiu incríveis avanços da humanidade. Mas o pensamento linear e sua conseqüente análise tornam-se pouco a pouco obsoletos, em uma civilização onde abundam dados.

Por outro lado, a revolução que começamos a vislumbrar e a qual batizamos BIG DATA, ainda que tenha sua base montada sobre uma estrutura de Tecnologia da Informação, vai muito além dos computadores. O tratamento de um volume de 2,5 bilhões de gigabytes ($2,5 \times 10^{18}$) por dia requer um novo arcabouço.

A contextualização de dados, a compreensão da teoria do caos e da complexidade, a visão generalizada em contraponto à especialização, o estabelecimento de valor aos bens intangíveis. Estas são as ferramentas com as quais devemos nos familiarizar, se quisermos apreender o BIG-DATA; se quisermos transformar informação em conhecimento e sabedoria. E este conhecimento está ao alcance de todos!

Neste treinamento, os participantes irão:

-  Familiarizar-se com os modelos estatísticos aplicáveis a grandes volumes de dados;
-  Compreender a interpretação de grandes volumes de dados e relatividade aleatória;
-  Revisar as mais importantes descobertas do homem com relação à informação
-  Explorar as possibilidades de aplicação do método científico a hipóteses;
-  Estruturar dados: a composição ideal entre quantidade e qualidade.

Planck E — www.planck-e.com

Tel. +55 11 4169-8484

BIG DATA: A Descoberta de Padrões

Programa do treinamento—DIA 1

09:00 – 09:15

- Credenciamento
- COFFEE-BREAK de boas vindas

09:15 – 09:45

- Introdução.
- BIG DATA: o que é?

09:45 – 11:15

PARTE I

- Os modelos estatísticos aplicáveis ao BIG DATA.
- Interpretando as teorias do caos e da complexidade.

11:15 – 11:30

COFFEE-BREAK

11:30 – 13:00

PARTE II

- A Engenharia Holística como arcabouço do BIG DATA.

13:00 – 14:30

ALMOÇO

14:30 – 15:45

PARTE III

- Ferramentas mercadológicas e a monetização de deseconomias.

15:45 – 17:30

- ferramentas verdes e a criação de valor com a utilização dos bens intangíveis.

17:30 – 18:30

- Apresentação dos cases.

Programa do treinamento—DIA 2

09:00 – 09:15

- COFFEE-BREAK de boas vindas

09:15 – 11:15

PARTE IV

- As ferramentas de medição da intangibilidade.

11:15 – 11:30

COFFEE-BREAK

11:30 – 13:00

PARTE V

- A transição da análise para a contextualização. Porcos-espinho x raposas.

13:00 – 14:30

ALMOÇO

14:30 – 15:30

PARTE VI

- Qual a solução para prever?

15:30 – 18:00

- Resultados da avaliação dos cases.

18:00 – 18:30

- Considerações finais
- Entrega de certificados de participação e encerramento do treinamento.

BIG DATA: A Descoberta de Padrões

Apresentação dos ministrantes

Patrizia Tomasi

⚡ É Engenheira Holista

Formada em Engenharia Mecânica e Química com extensão em Mecânica Quântica pela ETH de Zurich, Suíça onde tornou-se perita na contextualização de volumes gigantescos de dados com experiências no universo atômico. Patrizia também é doutora em Química.

Hinrik Caspar Bensik

⚡ É holandês, formado em International Business Administration pela Universidade Americana de Paris, cursou Relações Internacionais e co-fundou a Planck E em 1997.

Quem deve participar?

Presidentes, diretores gerais, médicos, membros de conselho, diretores industriais, diretores financeiros, gerenciadore de risco e diretores de empresas, administradores de hospitais, produtores agrícolas, bancos, companhias de seguro, associações e federações industriais, organizações governamentais, consultorias e advocacias.

Sobre a Planck E

A **Planck E** é uma empresa que desenvolve projetos, presta consultoria e ministra treinamentos, sempre aplicando a ciência e a inter-relação de padrões na contextualização de sistemas/processos.

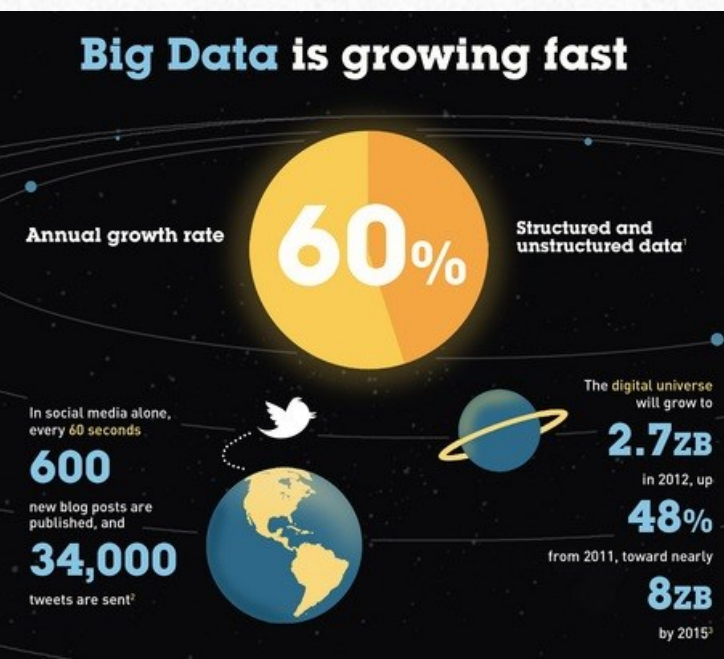
A proposta de trabalho da **Planck E** é a aplicação da Engenharia Holística como ferramenta de adaptação a este novo paradigma que emerge com o BIG DATA. A melhor interpretação de dados, a perfeita relação entre qualidade e quantidade, o equilíbrio na avaliação de dados que permitam a transformação real de informação em conhecimento e sabedoria.

Algumas das empresas que já participaram dos treinamentos da **Planck E** incluem: Petrobras, Cia. Vale do Rio Doce, BNDES, Shell, Eletrobrás, Camargo Correia, Daimler Chrysler, Ultragaz, Goodyear, Peugeot, Monsanto, Wheaton, Novelis, Vicunha, Osram e Clariant.

Visite:

www.planck-e.com

Planck E, engenharia a favor da vida.



BIG DATA: A Descoberta de Padrões

A sua empresa têm uma estratégia que congregue suas necessidades técnicas, econômicas e sociais levando em conta as interrelações destes aspectos?

Dentro da estratégia de marketing de sua empresa, os bens intangíveis têm sido contextualizados em seus plenos potenciais?

Você sabe como interrelacionar a multiplicidade de dados que interessam à sua empresa, de modo a criar valor?

Executivos e especialistas em estratégia devem informar-se acerca das oportunidades contidas no BIG DATA.

O objetivo do treinamento BIG DATA: A Descoberta de Padrões é apresentar as oportunidades, ameaças, forças e fraquezas advindas da exploração de um novo paradigma.

Para maiores informações:

Se houver qualquer dúvida com relação à programação e/ou conteúdo deste treinamento, por favor entre em contato com Caspar Bensik no telefone +55 11 4169-8484 ou casparbensik@planck-e.com

Favor registrar-se no treinamento das seguintes formas:

 por telefone
+55 11 4169-8484
Falar com Caspar Bensik

 por e-mail
planck@planck-e.com

via internet
 acesse:

www.planck-e.com

Investimento:

O investimento inclui o treinamento, material didático, coffee-breaks e almoço:

R\$3.900,00 por pessoa

Termos e condições:

Após recebimento das informações relativas à(s) inscrição(ões), enviaremos fatura (nota-fiscal) para pagamento (boleto eletrônico, transferência ou cartão AMEX) conforme os prazos estipulados. Favor confirmar a exatidão das informações prestadas. Os inscritos serão responsáveis pelas seguintes taxas em caso de cancelamento: menos de 2 dias do treinamento, 100% do investimento; menos de 5 dias úteis do treinamento, 50%; e sem taxa acima de 5 dias úteis do treinamento. Aceitaremos transferências de inscrições para participantes substitutos sem cobrança adicional. Reservamos-nos o direito de mudar a data e programa do treinamento por qualquer razão. Qualquer eventual mudança será anunciada aos participantes o mais rapidamente possível.